

Un autre style de prépa

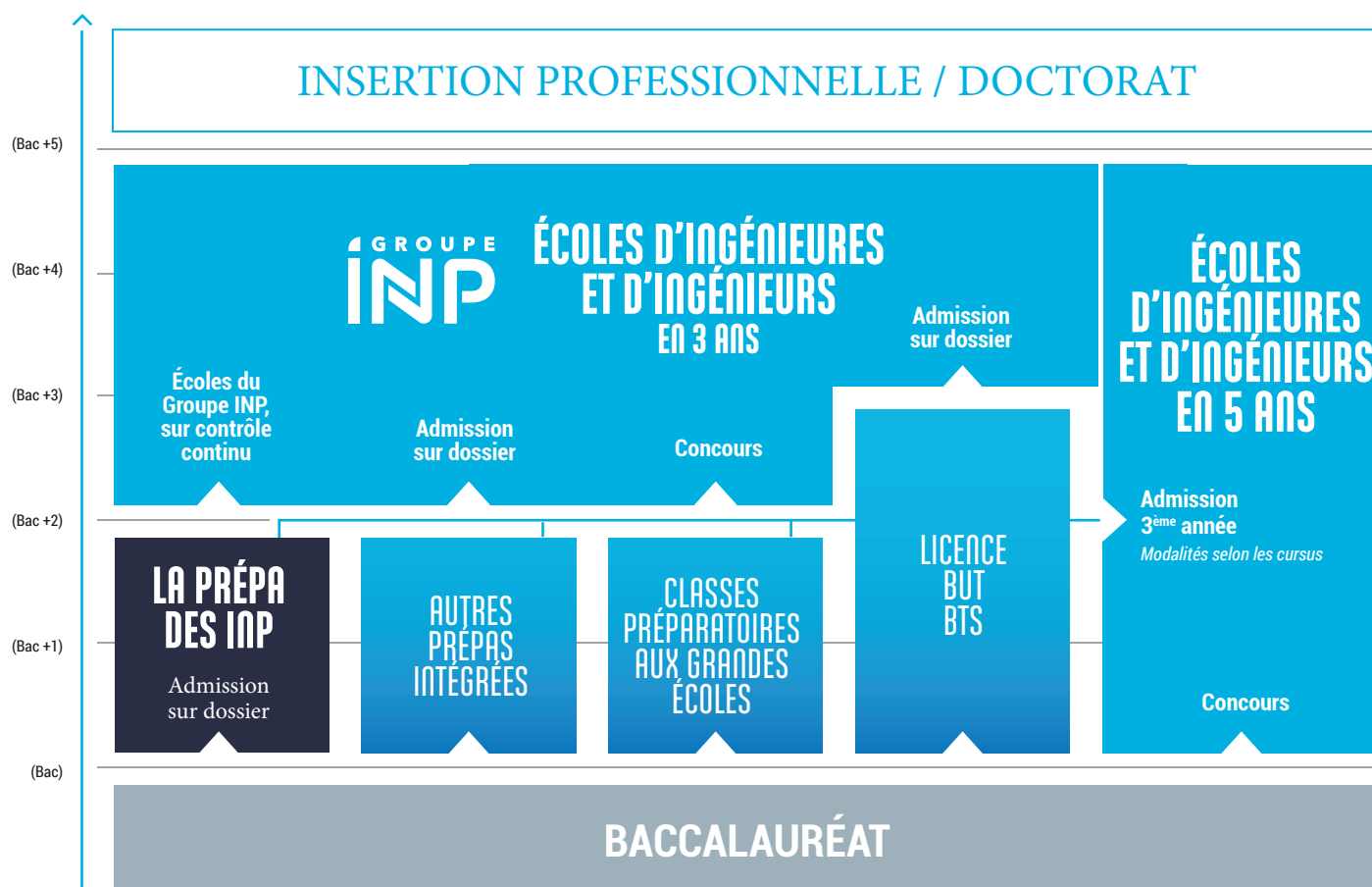
La Prépa du  
Groupe INP

ACCÉDEZ À PLUS DE  
40 ÉCOLES D'INGÉNIEURES ET D'INGÉNIEURS  
**PUBLIQUES** SUR **CONTRÔLE CONTINU**

# QU'EST-CE QUE

# LA PRÉPA DES INP ?

La Prépa des INP est une formation en deux ans à l'issue de laquelle vous pouvez intégrer une des écoles d'ingénieurs et d'ingénieurs du Groupe INP, sur contrôle continu.



## DEUX ANS POUR CONSTRUIRE VOTRE PROJET PROFESSIONNEL

Pour bien choisir votre école d'ingénieurs et d'ingénieurs, nos équipes vous font découvrir :



### Les métiers

De jeunes ingénieurs et ingénieures viendront vous parler de leur métier, dans des domaines tels que le numérique, l'énergie, l'environnement, la chimie, l'aéronautique, l'innovation...



### La vie professionnelle

Un stage en 2<sup>e</sup> année vous permettra de comprendre l'organisation et le fonctionnement d'une entreprise ou d'un laboratoire en France ou à l'étranger, et de réaliser une mission concrète.



### Les écoles

Les écoles du Groupe INP vous seront présentées en visio-conférence. Vous en visiterez certaines et leurs élèves viendront sur nos campus partager leur expérience de poursuite d'études avec vous.

# UN CURSUS GÉNÉRALISTE ET VARIÉ

De solides bases scientifiques et une culture générale ouverte sur le monde



<b>TRONC COMMUN</b>		<b>1 410 h sur les deux ans</b>	
Maths - info	<b>520 h</b>	<b>ENSEIGNEMENTS À CHOIX*</b> <b>320h</b> 8 modules à choisir parmi des modules de 20h, 40h, 60h	
Physique	<b>320 h</b>		
Chimie - biologie	<b>200 h</b>		
Matières non-scientifiques**	<b>320 h</b>		
Projet professionnel	<b>50 h</b>		
		<b>PROJET</b>	<b>40 h</b>
		<b>STAGE 6 à 8 semaines</b>	

Le cursus est composé d'un tronc commun sur deux ans et d'enseignements à choix en deuxième année.

Les enseignements consacrent une large place aux sciences appliquées, à la simulation et à la modélisation numérique.

Un projet pluridisciplinaire et un stage clôturent le cursus.

\* ENSEIGNEMENTS À CHOIX PARMI : Mathématiques - Physique - Chimie - Biologie - Sciences de l'ingénieur - Informatique - Géosciences - Mécanique - Matériaux - Électronique - Génie industriel - Écologie - Génie des procédés.

\*\* **Matières non-scientifiques** : culture générale - économie - 2 langues vivantes - sport.

## UNE FORMATION QUI PRÉPARE LES **INGÉNIEURES** **ET INGÉNIEURS DE DEMAIN**



**Vous forgez votre corps et votre esprit**

Vous découvrez l'économie, la culture générale et le monde professionnel. Le sport développe vos capacités de futur manager.



**Vous vous préparez à un contexte international**

Deux langues vivantes obligatoires dont l'anglais.



**Votre admission dans les écoles**

L'admission en école s'effectue sur la base du contrôle continu, par interclassement des élèves de tous les campus de La Prépa des INP.  
*Toutes les écoles sont accessibles quel que soit le campus de La Prépa d'origine.*

**SÉANCES DE SOUTIEN  
EN MATHS, PHYSIQUE  
ET CHIMIE**

**DES ÉLÈVES DU MONDE  
ENTIER**

**ENSEIGNEMENT  
DISPENSÉ EN FRANÇAIS**

### UN SUIVI PERSONNALISÉ

Nos équipes enseignantes vous accompagnent et vous aident à progresser, durant les cours, les travaux dirigés, les travaux pratiques et le tutorat.

### UNE PÉDAGOGIE INNOVANTE

Grâce à des méthodes et des équipements interactifs dans des salles connectées.

## OUVERTE À TOUTES ET À TOUS

### DES AMÉNAGEMENTS DE CURSUS PEUVENT VOUS ÊTRE PROPOSÉS

#### **Artistes de haut niveau**

- Vous êtes au Conservatoire National de Musique (ou équivalent) pour la musique, la danse, le chant, le théâtre ou les arts graphiques...



#### **Sportives et Sportifs de haut niveau**

- Vous êtes sur les listes du Ministère de la Santé, de la Jeunesse et des Sports (Élite, Sénior, Jeune).
- Vous avez intégré un pôle France, un pôle espoir ou un centre de formation de club.
- Vous participez à des compétitions de niveau national dans votre discipline avec un volume d'entraînement hebdomadaire important.

### Comment bénéficier de l'aménagement de cursus ?

Vous devez en faire la demande lors du dépôt de votre candidature sur parcoursup. Attention, vous devez choisir comme site d'entretien la ville la plus adaptée à votre activité. Votre demande sera examinée par une commission de La Prépa des INP.

Plus d'informations sur le statut et sur le dossier de candidature artiste ou sportif-ve de haut niveau :

[www.la-prepa-des-inp.fr/artistes-sportifs](http://www.la-prepa-des-inp.fr/artistes-sportifs)

### Nous vous proposons :

- Un aménagement du cursus sur 3 ans pour les artistes et sportif-ves de haut niveau à Clermont-Ferrand, Grenoble, Nancy, Valence et Toulouse.
- Un suivi personnalisé de votre progression pédagogique et sportive ou artistique.



### Élèves en situation de handicap

La Prépa des INP facilite l'insertion et la réussite des élèves en situation de handicap.

Des aménagements d'études et d'examens sont mis en place sur proposition de la médecine universitaire :

- Aides humaines** (tutorat, preneur de notes...).
- Aménagements d'examens** (temps supplémentaire, secrétaire, utilisation d'ordinateurs...).
- Aides pédagogiques adaptées.**

## LA VIE ÉTUDIANTE

La vie étudiante à La Prépa des INP est riche, variée et solidaire.

Un bureau des élèves est élu chaque année sur chaque campus.

Il organise l'accueil et le parrainage des nouveaux élèves, il anime divers événements, soirées, rallye, week-end... Tous les ans, une rencontre sportive réunissant tous les élèves est organisée à tour de rôle par chaque campus.



Janvier - Mars

- Formulation des vœux sur Parcoursup

Confirmation des vœux

Avril - Mai

- Étude des dossiers
- Entretien de motivation ou analyse du projet de formation motivé

Juin - Juillet →

- Phase d'admission sur Parcoursup

## DÉPÔT DE CANDIDATURE SUR LA PLATEFORME PARCOURSUP et sur **RankINP**, l'espace candidat géré par La Prépa des INP

**Élève préparant un bac général** avec des Enseignements de Spécialité scientifiques, dans un lycée français en France, ou à l'étranger (homologué AEFÉ au moment de la candidature).

**Élève préparant un bac scientifique ou équivalent** dans un établissement étranger.

### ENSEIGNEMENTS DE SPÉCIALITÉ

	Première			Terminale		
	ES1	ES2	ES3	ES1	ES2	option
Mathématiques	●			●		
Physique Chimie		●			●	
Sciences de la Vie et de la Terre		○	●		●	
Sciences de l'Ingénieur		○	●		●	
Numérique et Sciences Informatiques		○	●		●	
Autre spécialité			○			
Option Mathématiques Expertes*						●

● Incontournable   ● Conseillé   ○ Possible

\* non pris en compte dans la note de dossier

### FRAIS DE CANDIDATURE

Les frais de candidature ne sont pas remboursables quelle que soit la décision du jury.

**90€**

Pour 1 ou plusieurs sites

**5€**

Pour les bénéficiaires d'une bourse du secondaire  
*Bourse sur critères sociaux de l'Etat français, délivrée par le ministère français de l'Éducation Nationale, pour l'année scolaire 2024-2025 (sont exclues les bourses AEFÉ).*

Paiement par carte bancaire.

### Cas particuliers

#### RÉORIENTATION

Vous êtes en première année dans le supérieur dans un domaine non scientifique, après un bac général 2024 mention Très Bien avec deux enseignements de spécialité scientifiques en Terminale, et vous souhaitez vous réorienter vers l'ingénierie.

Nous contacter :  
[candidater@la-prepa-des-inp.fr](mailto:candidater@la-prepa-des-inp.fr)

### Critères d'admission



- Matières scientifiques **53%**
- Matières non scientifiques **19%**
- EDS de 1<sup>re</sup> abandonné en T<sup>le</sup> **8%**
- Note de motivation **20%**

**Note de dossier scolaire 80%**

# LES ÉCOLES

# DU GROUPE INP

ACCESSIBLES QUEL QUE SOIT VOTRE  
SITE DE PRÉPA D'ORIGINE



• BREST  
ENIB  
ESIAB

 **QUIMPER**

• POITIERS  
ENSIP

 **BORDEAUX**

ENSC  
ENSEGID  
ENSEIRB-MATMECA  
ENSMAC (ex ENSCBP)  
ENSPIMA  
ENSTBB

• ANGLLET  
ISA BTP

• PAU  
ENSGTI

• TARBES  
ENIT

 **TOULOUSE**

AGROTOULOUSE  
ENSEEIHT  
ENSIACET  
EI PURPAN  
ENM  
ENAC  
ISAE-SUPAERO

  
**POINTE-À-PITRE**  
Guadeloupe

  
**SAINT-DENIS**  
La Réunion

  
**CAMBRAI**

METZ •  
ENIM

 **NANCY**

EEIGM  
ENSAIA  
ENSEM  
ENSG  
ENSGSI  
ENSIC  
Mines Nancy  
POLYTECH Nancy  
Telecom Nancy

• EPINAL  
ENSTIB



**CLERMONT-FERRAND**

ISIMA  
POLYTECH Clermont  
SIGMA Clermont



**VALENCE**

Esisar



**GRENOBLE**

Ense<sup>3</sup>  
Ensimag  
Génie industriel  
Pagora  
Phelma  
POLYTECH Grenoble

SeaTech  
TOULON



Les 10 sites de La Prépa



# LES ÉCOLES D'INGÉNIEURES ET D'INGÉNIEURS ACCESSIBLES À PARTIR DE LA PRÉPA DES INP

**+ de 40**

écoles d'ingénieures  
et d'ingénieurs

**+ de 25 000**  
**Élèves**

**Une excellente  
insertion**

Moins d'un mois en moyenne  
pour trouver son premier emploi

**175 000**  
**diplômé·es**

**Des parcours  
croisés**

des passerelles entre écoles pour  
des parcours personnalisés

**+ de 80**  
**laboratoires  
de recherche**



**Cti**  
Commission des  
Titres d'Ingénieur



## PRINCIPAUX **DOMAINES DE FORMATION** PROPOSÉS PAR LES ÉCOLES



AÉRONAUTIQUE  
ET SPATIAL



AGRICULTURE ET  
AGRONOMIE



CHIMIE ET SANTÉ



CONSTRUCTIONS  
ET INFRASTRUCTURES



EAU,  
ENVIRONNEMENT,  
ÉNERGIE ET CLIMAT



ÉLECTRONIQUE,  
SYSTÈMES  
ÉLECTRIQUES  
ET AUTOMATIQUE



MATÉRIAUX



MÉCANIQUE  
ET ROBOTIQUE



NUMÉRIQUE :  
INFORMATIQUE



NUMÉRIQUE :  
MATHÉMATIQUES  
ET SCIENCES DES  
DONNÉES

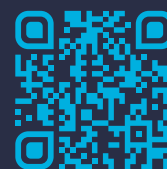


PHYSIQUE



SYSTÈMES  
INDUSTRIELS  
ET D'INFORMATION

# GRUPE INP La Prépa



 [candidater@la-prepa-des-inp.fr](mailto:candidater@la-prepa-des-inp.fr)

 [www.la-prepa-des-inp.fr](http://www.la-prepa-des-inp.fr)

Nous rencontrer

JOURNÉES PORTES OUVERTES  
SALONS  
VISIO-CONFÉRENCES D'INFORMATION

Programme détaillé sur notre site internet

## NOUS CONTACTER



### BORDEAUX

Bâtiment ENSEIRB-MATMECA  
Avenue des facultés  
33405 Talence

Tél. : 05 56 84 61 61  
[bordeaux@la-prepa-des-inp.fr](mailto:bordeaux@la-prepa-des-inp.fr)



### CAMBRAI

Place François de Fénelon  
59400 Cambrai

Tél. : 03 27 72 77 77  
[cambrai@la-prepa-des-inp.fr](mailto:cambrai@la-prepa-des-inp.fr)



### CLERMONT-FERRAND

1 rue Chebarde  
Bâtiment ISIMA  
63170 Aubière

Tél. : 04 73 40 77 24  
[clermont-ferrand@la-prepa-des-inp.fr](mailto:clermont-ferrand@la-prepa-des-inp.fr)



### GRENOBLE

701 rue de la Piscine  
Bâtiment Pluriel - Domaine Universitaire  
BP 81 - 38402 Saint-Martin-d'Hères

Tél. : 04 76 57 47 62  
[grenoble@la-prepa-des-inp.fr](mailto:grenoble@la-prepa-des-inp.fr)



### QUIMPER

LGT Yves Thépot  
28 avenue Yves Thépot  
29196 Quimper

Tél. : 02 98 90 25 97  
[quimper@la-prepa-des-inp.fr](mailto:quimper@la-prepa-des-inp.fr)



### NANCY

Rue du doyen Roubault  
BP 30164  
54505 Vandoeuvre Cedex

Tél. : 03 72 74 42 00  
[nancy@la-prepa-des-inp.fr](mailto:nancy@la-prepa-des-inp.fr)



### POINTE-À-PITRE GUADELOUPE

LGT BAIMBRIDGE  
Boulevard des Héros - Les Abymes  
BP 17 - 97159 Pointe-à-Pitre Cedex

Tél. : 05 90 93 79 99  
[caribes@la-prepa-des-inp.fr](mailto:caribes@la-prepa-des-inp.fr)



### SAINT-DENIS DE LA RÉUNION

LGT Lislet Geoffroy  
15 rue Christol de Sigoyer  
97490 Sainte Clotilde

Tél. : 02 62 90 72 06  
[la-reunion@la-prepa-des-inp.fr](mailto:la-reunion@la-prepa-des-inp.fr)



### TOULOUSE

6 allée Emile Monso  
BP 34038  
31029 Toulouse Cedex 9

Tél. : 05 34 32 31 49  
[toulouse@la-prepa-des-inp.fr](mailto:toulouse@la-prepa-des-inp.fr)



### VALENCE

50 rue Barthelemy de Laffemas  
CS 10054  
26902 Valence Cedex 9

Tél. : 04 75 75 94 34  
[valence@la-prepa-des-inp.fr](mailto:valence@la-prepa-des-inp.fr)